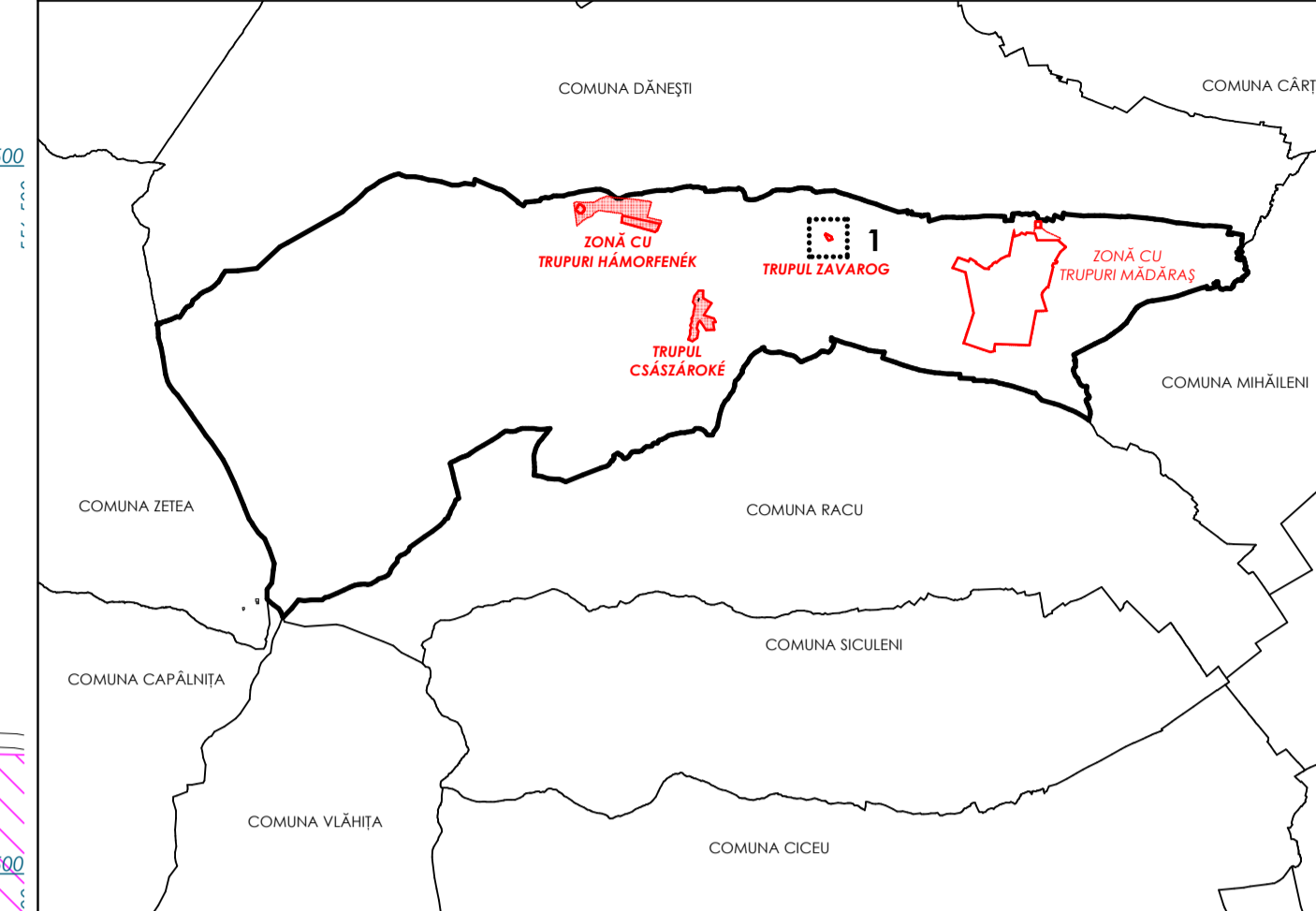


# P.U.G. COM. MĂDĂRAȘ

## SITUAȚIA EXISTENTĂ/DISFUNCȚIONALITĂȚI

### ZONĂ CU TRUPURI HÁMORFENÉK, CSÁSZÁROKÉ, ZAVAROG



#### LIMITE

- limita teritoriului administrativ
- - - limita intravilanului existent

#### ZONIFICARE

- zonă rezidențială
- zonă instituții și service
- zonă unități industriale și de depozitare
- zonă unități agricole
- spații plantate, agrement, sport
- spații verzi neamenajate
- terenuri agricole
- zonă gospodărie comunală, cimitire
- zonă căi de comunicație feroviară și amenajări aferente
- ape
- monumente istorice

#### ZONE DE PROTECȚIE

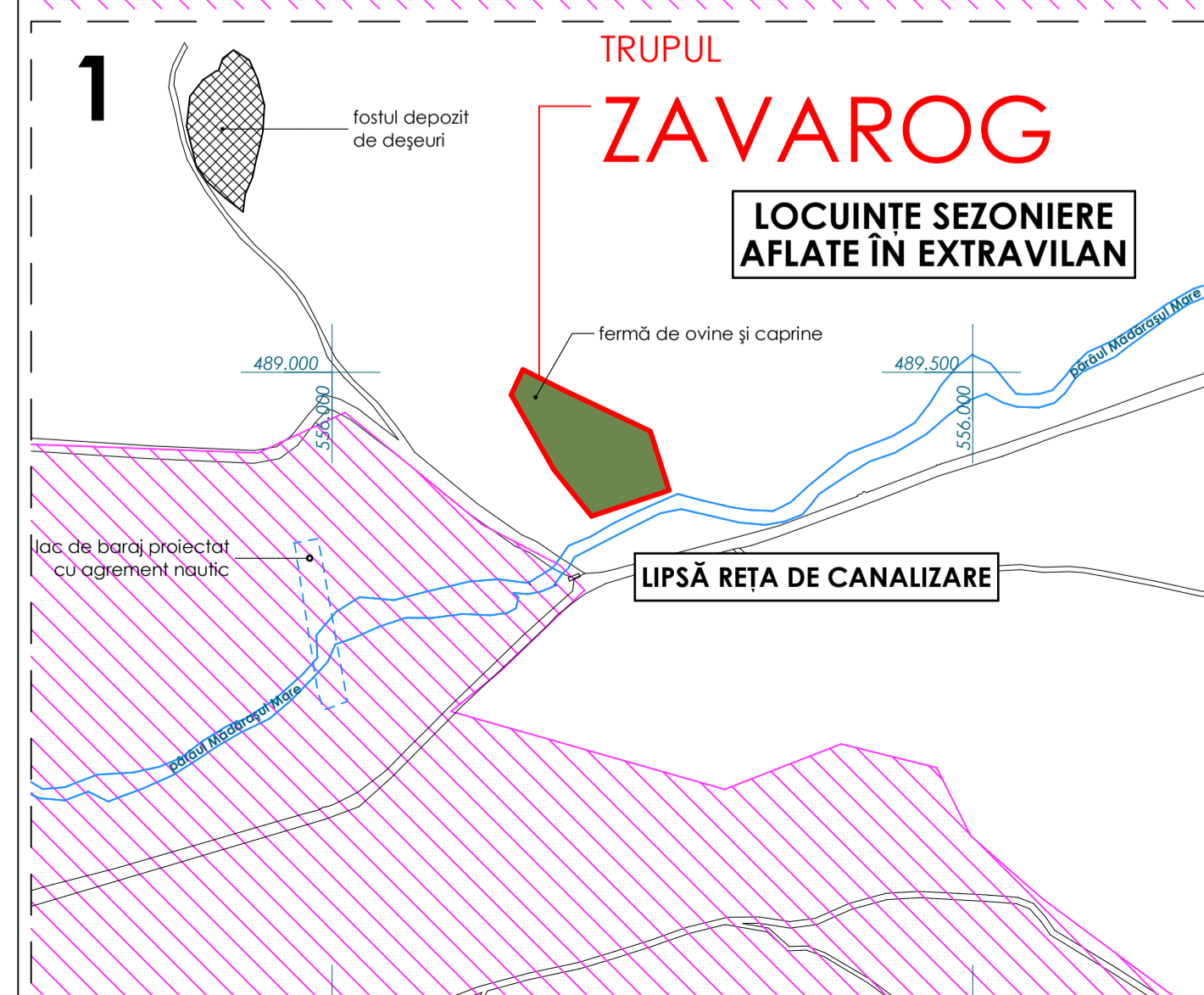
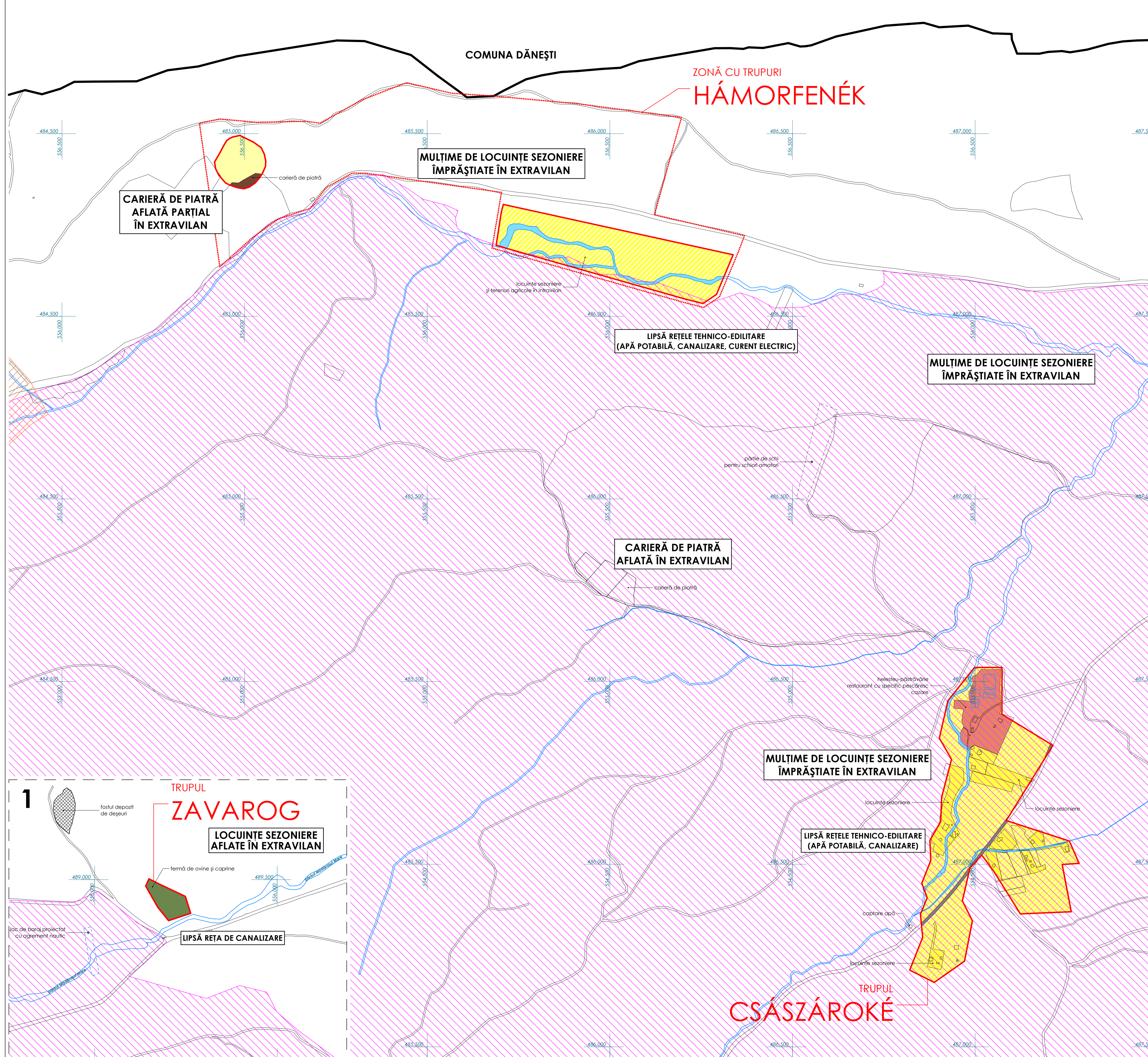
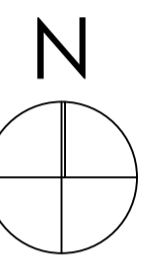
- zonă de protecție a monumentelor istorice
- zonă de protecție SCI 2011 și NATURA 2000
- zonă de protecție SPA 2011
- terenuri cu risc de inundații
- zonă de protecție sanitară (Z.P.S.)
- zonă de protecție cale ferată (20 m față de ax)

#### CĂI DE COMUNICAȚIE, STRĂZI

- E 578 — drum european (îmbrăcăminte: asfaltat / stare: foarte bună)
- străzi (îmbrăcăminte: pământ / stare: acceptabilă)
- cale ferată

#### DISFUNCȚIONALITĂȚI

- poluare fonică
- conflict între funcțiuni
- zonă destructurată



	Comuna Mădăraș str. Principala, nr. 193 com. Mădăraș județ Mădăraș com. Mădăraș	Adresa beneficiarului: str. Principala, nr. 193 com. Mădăraș județ Mădăraș com. Mădăraș
	șef proiect proiectat desenat	arh. Kolló Miklós arh. Kolló Miklós arh. Györfy László-Miklós arh. Györfy László-Miklós
P.U.G. : P.U.G. COM. MĂDĂRAȘ nr. 373 data: 2017	SITUAȚIA EXISTENTĂ/DISFUNCȚIONALITĂȚI ZONĂ CU TRUPURI HÁMORFENÉK, CSÁSZÁROKÉ, ZAVAROG	1:5000 noi. 2017